



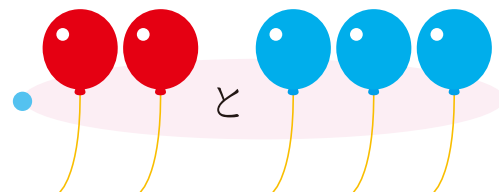
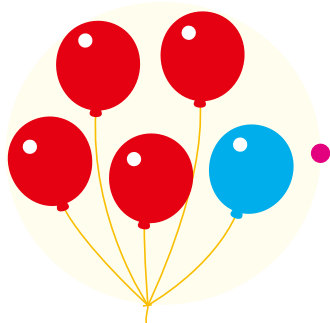
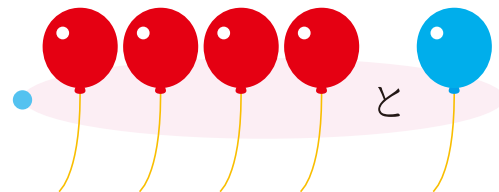
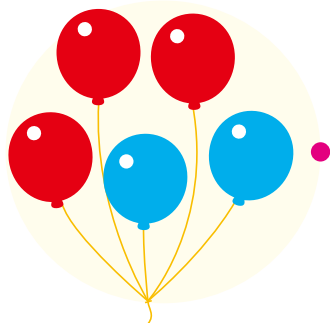
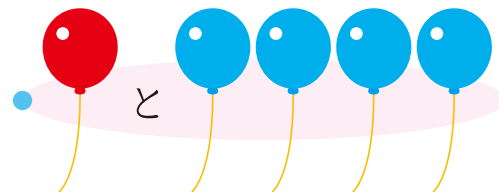
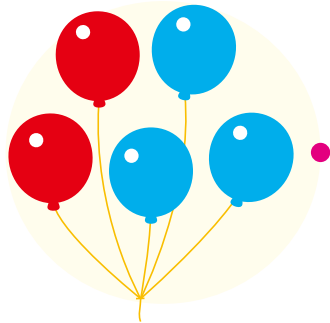
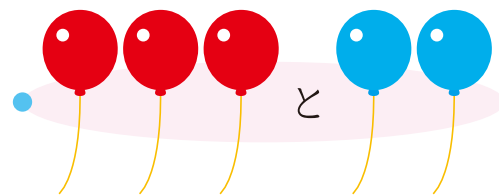
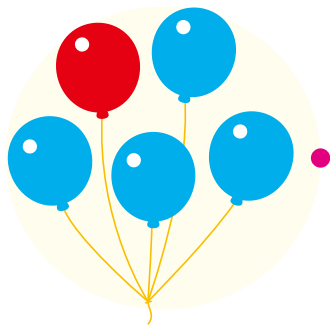
数の分解

いくつと いくつ

おうちの方へ 5の分解のおけいこです。風船の色をよく見て、赤と青の数が同じものを1本の線でつなぎます。

		なまえ
がつ	にち	

ふうせんの かずを いろで わけると、いくつと いくつに わかれますか。●と ●を せんで つなぎましょう。





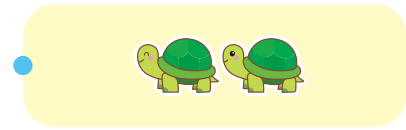
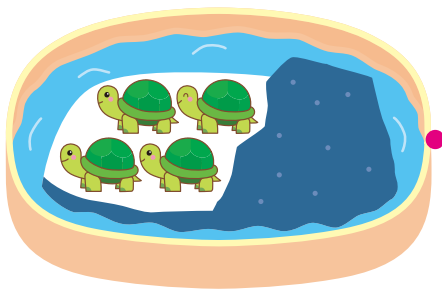
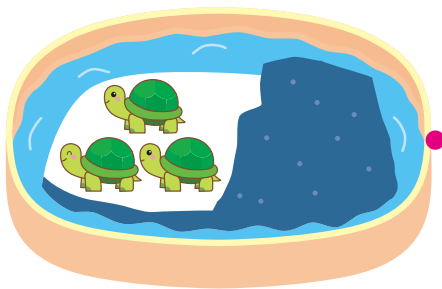
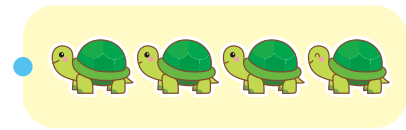
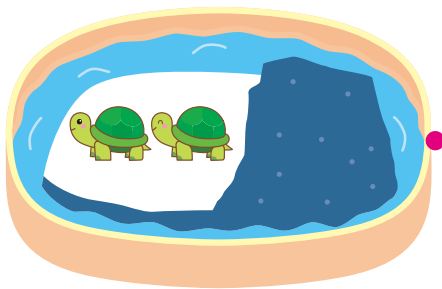
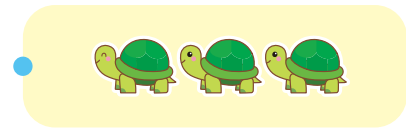
補数

あと いくつ

おうちの方へ「かめは全部で5匹。1匹見えているから、石にかくれているのは、あと何匹かな？」などと聞いてみるとよいでしょう。

がっ	にち	なまえ
----	----	-----

かめが 5 ひきずつ います。かくれて いるのは、
なんびきですか。 ● と ● を せんで つなぎましょう。



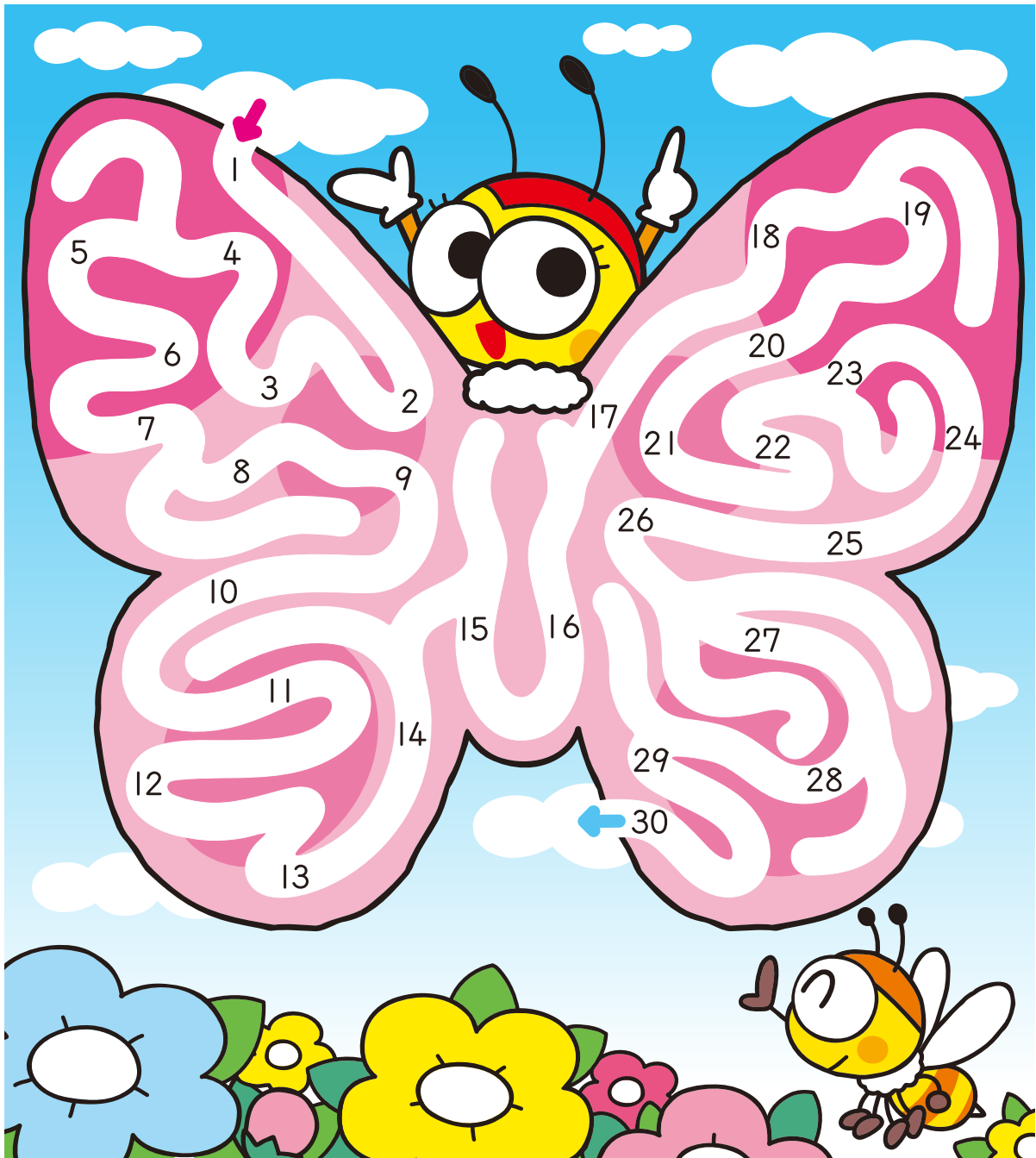


数系列

すうじの じゆんに すすもう

がっ	にち	なまえ
----	----	-----

1から じゆんに 30まで、めいろを すすみましょう。





数字

すうじを かこう

おうちの方へ 「10」や「20」などの「0」は、上から反時計回りに書きます。

		なまえ
がつ	にち	

うすい すうじを なぞりましょう。

に すうじを かきましょう。

