



洞察力

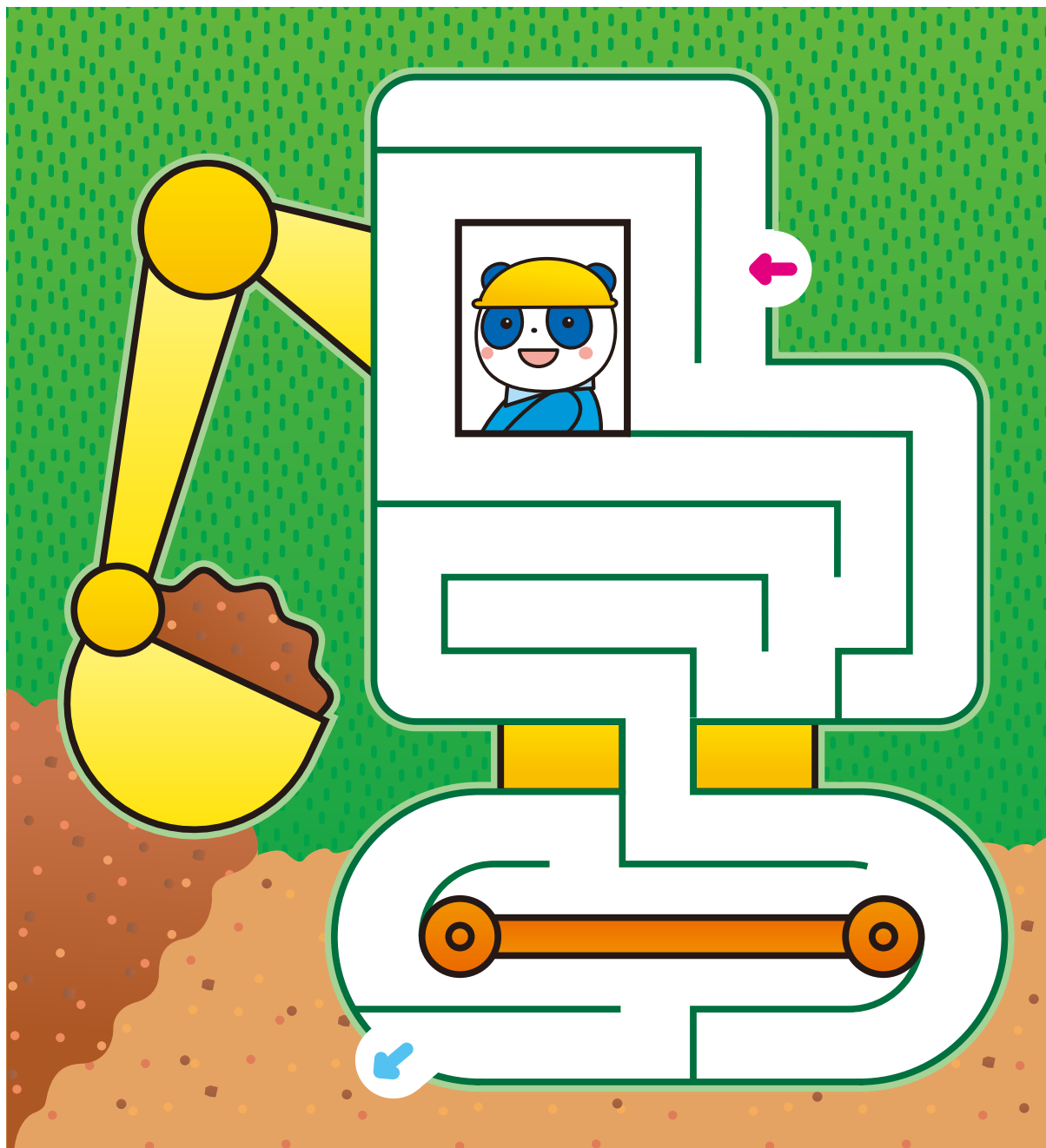
とおりぬけよう

おうちの方へ 分かれ道では、一見、出口(ゴール)に近づく道を選びがちですが、出口から遠ざかる道のほうが正しい道になっている場合があります。注意して進ませましょう。

がっ	にち	なまえ
----	----	-----

しよべるかあ ショベルカーの なかを とおりぬけましょう。

➡から ➡まで、せんで たどりましょう。





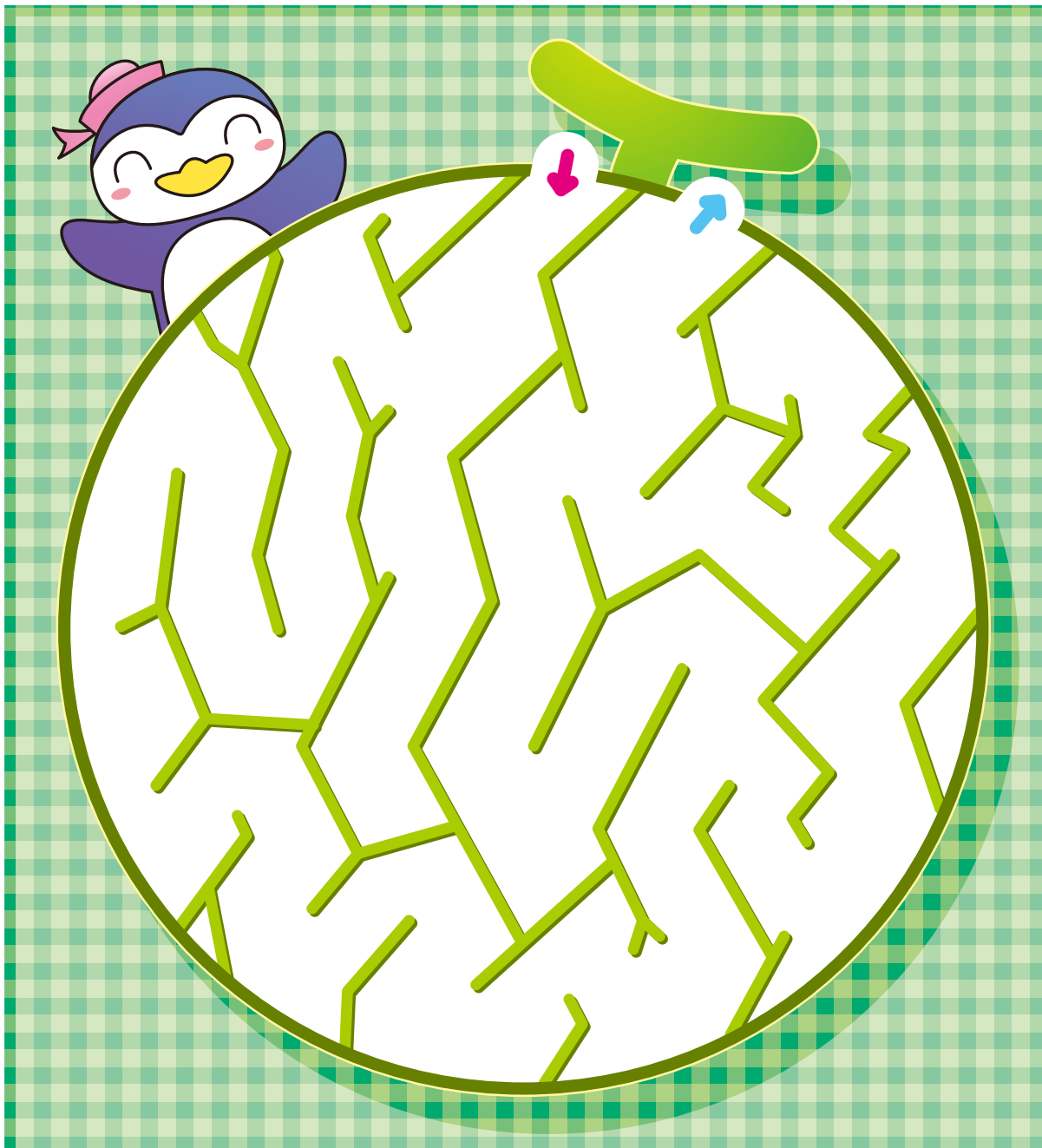
洞察力

とおりにぬけよう

		なまえ
がつ	にち	

メロンの なかを とおりにぬけましょう。

➡ から ➡ まで、せんで たどりましょう。





理解力

どちらに あうかな

おうちの方へ 年中行事(ここでは正月と七夕)に関する問題です。「何をしているのかな?」と聞いてみてください。正月や七夕に、ほかにどんなことをするかも話してみましょう。

		なまえ
がつ	にち	

どんな ときの えですか。おはなしを して、えと つながりの ある ものを、せんで つなぎましょう。





推理力

どの いきものかな

おうちの方へ しっぽがどんな役目をしているのか、お子さんと話してみるとよいでしょう。

		なまえ
がつ	にち	

どの どうぶつの しっぽですか。

●と ●を、せんで つなぎましょう。

