



洞察力

## とおりにぬけよう

おうちの方へ 星の形の中が迷路になっています。迷路の線に触れないように、鉛筆でたどらせてください。運筆のおけいこにもなります。

がっ	にち	なまえ
----	----	-----

ほしの なかを とおりぬけましょう。

➡ から ➡ まで、せんで たどりましょう。





理解力

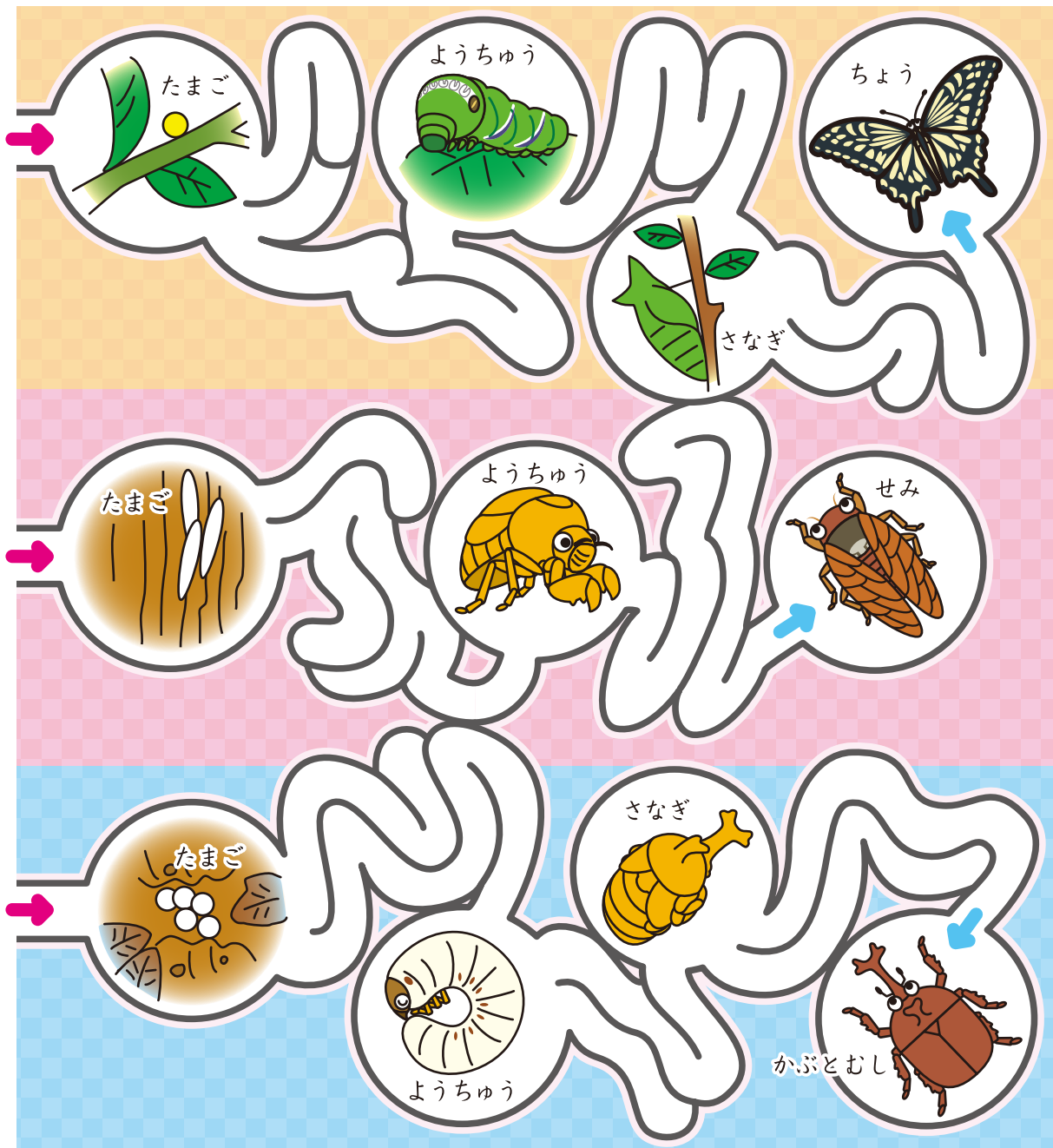
どう そだつかな

おうちの方へ 虫が成長するようすです。成長過程の呼び名を言いながら、迷路を進んでいくとよいでしょう。せみは、さなぎにならないことに気づかせてください。

		なまえ
がつ	にち	

おおきく になると なにに なるのでしょう。

➡から ➡まで、せんで つなぎましょう。





弁別力

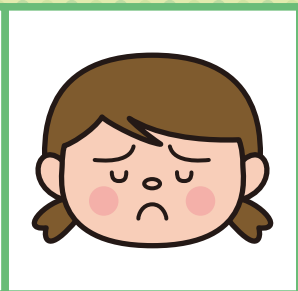
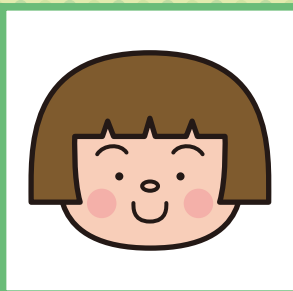
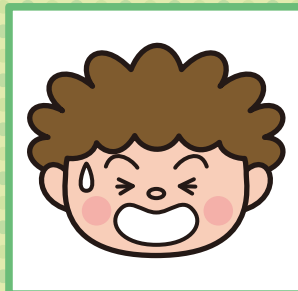
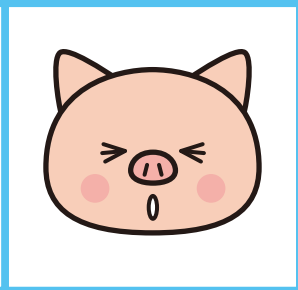
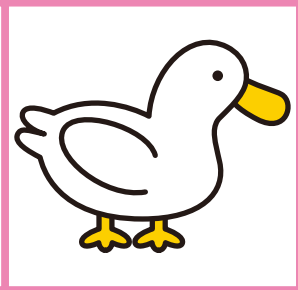
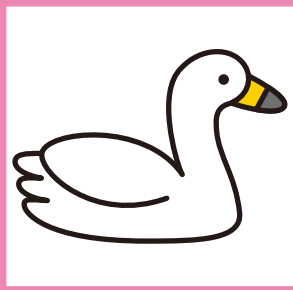
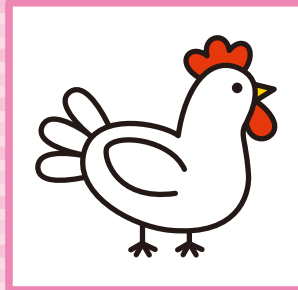
おなじ かたちは どれ

おうちの方へ それぞれ、鳥の羽、動物の耳、女の子の髪型に注意してさがすとよいでしょう。

		なまえ
がつ	にち	

みほんの かたちと おなじ えは、どれでしょう。

えに ○を つけましょう。





洞察力

とおりにぬけよう

がっ	にち	なまえ
----	----	-----

はなたばを とおりにぬけましょう。

➡から ➡まで、せんで たどりましょう。

